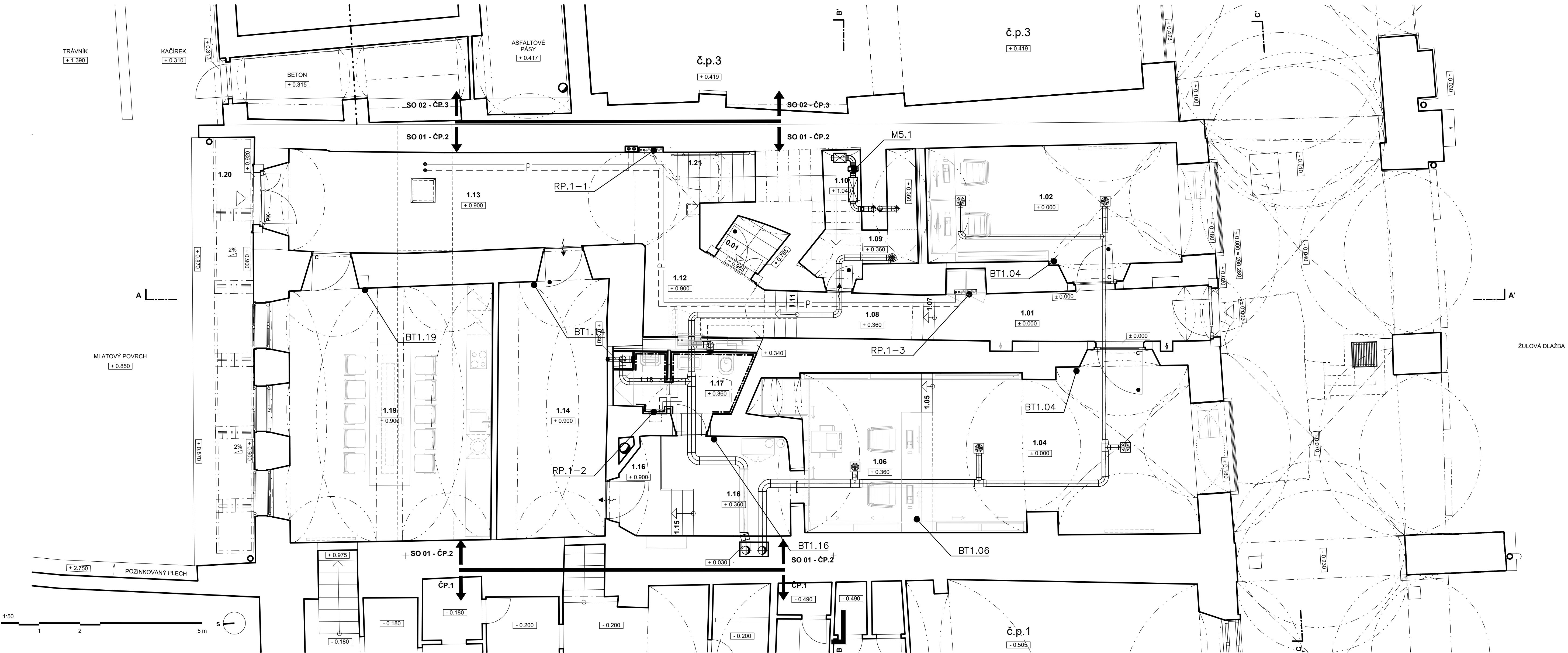


1. NADZEMNÍ PODLAŽÍ

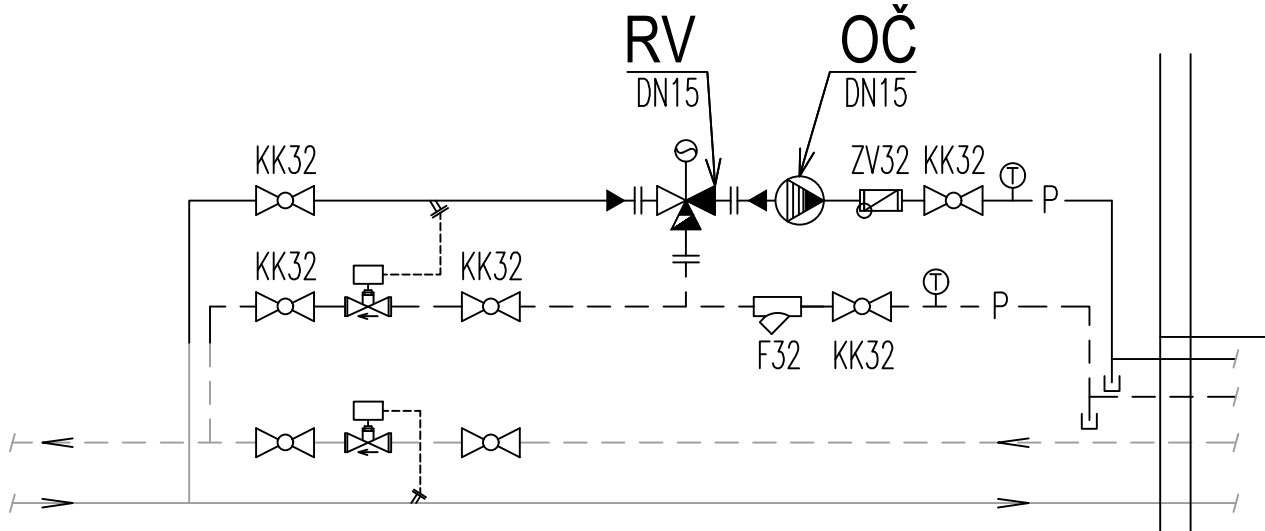
M 1:50



TABULKA MÍSTNOSTÍ 1.NP:

OZN.	NÁZEV MÍSTNOSTI	[m²]	POVRCHOVÉ ÚPRAVY							
			STĚNY A STROP		OBKLAD	PODLAHA				
			TYP A OPRAVY POVRCHŮ	[%]		NÁŠLAPNÁ VRSTVA	SKL.	VÝŠKOVÁ ÚROVEŇ		
1.01	CHODBA	8,4	30		KAMENNÁ DLAŽBA	P01	+ 0.170	± 0.000		
1.02	INTERNET	18,5			LITÉ MR. TERACO	P02a	+ 0.230	± 0.000		
1.03	NEOBSAZENO	-			-	-	-	-		
1.04	INFOCENTRUM	26,1			LITÉ MR. TERACO	P02a	+ 0.285	± 0.000		
1.05	STUPNĚ	0,6			KAMENNÉ STUPNĚ	-	-	-		
1.06	RECEPCE	13,3			LITÉ MR. TERACO	P02a	+ 0.285	+ 0.360		
1.07	STUPNĚ	0,6			KAMENNÉ STUPNĚ	-	-	-		
1.08	CHODBA	3,5			KAMENNÁ DLAŽBA	P01	+ 0.260	+ 0.360		
1.09	TECHNICKÁ MÍSTNOST	4,5			10		KERAMICKÁ DLAŽBA	P03a P03b P03c	0.230-325	+ 0.360
1.10	TECHNICKÁ MÍSTNOST	1,8					KAMENNÉ STUPNĚ	-	-	+ 1.040
1.11	NEOBSAZENO	0,9	KAMENNÁ DLAŽBA	P01			+ 0.965	+ 0.900		
1.12	CHODBA	8,3	KAMENNÁ DLAŽBA	P01			+ 0.965	+ 0.900		
1.13	CHODBA	23,3	LITÉ MR. TERACO	P02a			+ 0.975	+ 0.900		
1.14	SKLAD INFOCENTRA	16,9	KERAMICKÁ DLAŽBA	-			-	-		
1.15	SCHODIŠTĚ	0,9	KERAMICKÁ DLAŽBA	P03d			+ 0.965	+ 0.360		
1.16	SKLAD INFOCENTRA	9,2	KERAMICKÁ DLAŽBA	P03e			+ 0.965	+ 0.360		
1.17	WC	3,1	KERAMICKÁ DLAŽBA	P03e			+ 0.965	+ 0.360		
1.18	ÚKLIDOVÁ KOMORA	1,6	KERAMICKÁ DLAŽBA	P02a			+ 0.975	+ 0.900		
1.19	KUCHYŇ	33,7	KAMENNÁ DLAŽBA	P04			+ 1.230	+ 0.900		
1.20	TERASA	-	KAMENNÉ STUPNĚ	-	-	-				
1.21	SCHODIŠTĚ	6,8	KAMENNÉ STUPNĚ	-	-	-				
Σ	CELKEM PLOCHA:	182,6	POZNÁMKA: UVEDENÉ PLOCHY MÍSTNOSTÍ SE MOHOU LIŠIT DLE SKUTEČNÉHO PROVEDENÍ STAVBY.							

NOVÉ NAPOJENÍ OBJEKTU ČP.2 – podlahové vytápění 45/35°C



SITUACE:



± 0.000 = 298.280 m.n.m BpV

VEDOUcí ARCHITEKT	Ing. arch. Jiří Krejčík	A R N	ARN studio spol. s r.o.
AUTORSKÝ TÝM	Ing. arch. Jiří Krejčík	S T U	Československé armády 219/24 500 03 Hradec Králové
SPOLUPRÁCE	Ing. Kateřina Krejčíková, Ing. arch. Tereza Novosadová, Ing. arch. Pavel Chudý	D I O	IC 64259218, DIČ CZ64259218

ZODPOVĚDNÝ PROJEKTANT	Ing. Martin Krois	ČÍSLO ZAKÁZKY	DPS
VEDOUcí PROJEKTANT	Ing. Martin Krois		
VYPRACOVAL	Ing. Martin Krois		
KATASTRÁLNÍ ÚZEMÍ	Dvůr Králové nad Labem [633968], č. p. 2, bytový dům		
INVESTOR	Město Dvůr Králové nad Labem, nám. T. G. Masaryka 38, 544 17	DATUM	08/2024
NÁZEV AKCE	Dvůr Králové nad Labem, Rekonstrukce budov č.p.2 a č.p.3 na náměstí T. G. Masaryka SO 01 D.1.4 TECHNICKÁ PROSTŘEDÍ STAVEB D.1.4.c MĚŘENÍ A REGULACE	MĚŘITKO	1 : 50
NÁZEV VÝKRESU	SO 01 STAVEBNÍ ÚPRAVY ČP. 2 PŮDORYS 1. NADZEMNÍHO PODLAŽÍ	FORMÁT	8x A4
		ČÍSLO VÝKRESU	
		SO 01 - D.1.4.c_03	